

La période des « trente glorieuses » est une période ou les Français sont entrés dans la société de consommation. Ernst Engel propose une loi sur l'effet de l'augmentation des revenus sur la consommation dans les années 60.

En France la loi d'Engel se vérifie t- elle dans les années 60 ?

Entre 1945 et 1974, les Français avaient bénéficié des Trente Glorieuses, trois décennies de croissance forte et ininterrompue au cours desquelles ils ont découvert les délices de la société de consommation.

La consommation est en partie due aux revenus disponibles, selon le statisticien allemand Ernst Engel. Il s'est intéressé au devenir des différentes formes de la consommation lorsque le revenu augmente. Donc il a ainsi pu démontrer que : - quand les revenus augmentent, la part des dépenses allouée aux besoins primaires diminue - et quand le revenu augmente, la part du budget allouée aux besoins secondaires (éclairage, chauffage, l'habillement, loisirs, culture, transport, santé, éducation...) augmente plus que proportionnellement. Engel a déterminé cette loi en observant le budget de 153 [familles belges](#) . Mais cette loi du statisticien Engel se vérifie t- elle ?

Les revenus ont augmenté !

Dans les années 60, les revenus ont L'Etat-providences assure la redistribution des richesses et un salaire minimum : le SMIG (Salaire minimum interprofessionnel garanti) qui est créé par la loi de 1950, pour préserver le pouvoir d'achat des salariés les défavorisés. Et qui est ensuite remplacé par le SMIC en 1970 (Salaire minimum de croissance) dont le niveau est fixé par le gouvernement. Le gouvernement joue un rôle très important pour stimuler la consommation, ce qui entraîne la croissance et l'enrichissement

du pays. Les politiques mettent l'accent sur l'industrie lourde, l'équipement et l'énergie, qui se développe fortement dans les années 60.

A cette période la condition féminine s'est transformée et les femmes sont pour la plupart professionnellement actives, et elles deviennent de plus en plus financièrement autonomes.

Les revenus ont donc bien augmenté à partir des années 60.

Les dépenses consacrées à la satisfaction des besoins primaires changent

La consommation des années 50 et 60 reflète l'optimisme, la confiance en l'avenir et la croyance en une ascension sociale collective et continue. C'est une consommation respectant les clivages de la société (ouvriers, contremaîtres et cadres n'ont pas la même) et le système de valeurs de l'époque : l'alimentation d'un ouvrier n'était pas la même que celle d'un notable, ni sa tenue vestimentaire ni sa consommation culturelle.... Il faudra attendre la fin des années 60 pour voir un mode de consommation dépassant la logique des classes et l'appartenance familial. Les Français ont modifié leurs comportements alimentaires. La part consacrée à l'alimentation est passée de 24,7% des revenus en 1960 à 14,8% des revenus en 2005. La part moyenne par habitants allouée à l'habillement est de 12% du revenu par habitants en 1965. Et elle est seulement de 6% du revenu en 2005. On remarque qu'à partir de cette

période vu que le revenu moyen a augmenté, la part versée pour les besoins primaires diminue pour rapport au pouvoir d'achat, sans dépenser moins pour ces besoins primaires.



Dépenses pour les besoins secondaires augmente !

En 1964, avec baby-boom les jeunes représentent un tiers de la population. Ils prennent une place assez importante dans la société. Ils développent une « culture jeune », qui entraîne cette nouvelle classe d'âge dans une société de consommation. Ceci est un effet de mode est donc de nombreux codes sociaux naissent : vêtements, musique, libération sexuelle... Le non alimentaire dépasse 50% du budget, les biens durables tirent la croissance, la protection sociale et consommation collective apparaissent. Au milieu des années 1950 apparaît une montée du pouvoir d'achat et la naissance d'une société de consommation et de loisirs.

De plus en plus les Français s'équipent tous d'appareil électroménager qui facilite la vie (réfrigérateurs, machine à laver...) pour les ménages.

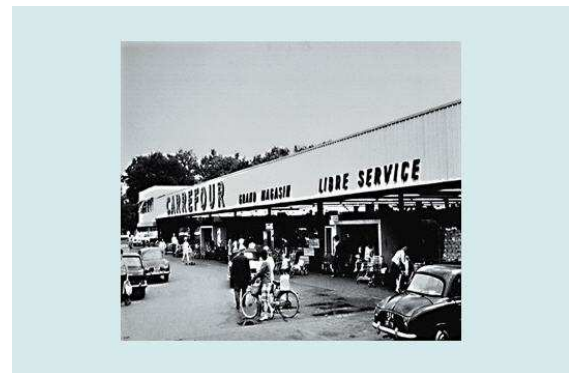
L'automobile devient plus qu'un moyen de transport. Elle devient un vecteur d'évasion et objet de plaisir pour tous. La Renault 4 CV a permis à une grande partie des Français de se procurer des voitures, puisque son prix était rentable. En 1953 apparaît Cetelem, la compagnie de crédit aux particuliers qui permet à la population de s'équiper de bien nouveaux plus facilement.

En 1956, les Français profitent de l'extension des congés payés, qui passent

de quinze jours à 3 semaines. Mais les Français profitent aussi de plus en plus des joies du « week-end », qui permet au Français de découvrir les valeurs du plaisir et la France et les pays limitrophes avec les vacances. Les jeunes exigent plus que le repos désormais et revendiquent le droit au voyage et au dépaysement à l'étranger. Les Français ont ainsi beaucoup plus de temps pour exercer des loisirs, ce qui devient une valeur importante mais aussi un effet de mode. L'accès à la télévision pour une grande partie de la population permet d'avoir un accès à l'actualité et de se divertir.. Ce qui permet surtout le développement la culture et des loisirs pour les classes moyennes.

Les années 60 sont aussi symbolisés par le début des grandes chaînes de supermarché qui permettent une expansion de la consommation de masse. Leclerc par exemple apparaît en 1954 et elle ouvre son premier supermarché, qui entrainera par la suite une grande chaîne de supermarché en France.

La France devient une «civilisation de consommation matérielle ».



Mais pourquoi un tel changement !

Une grande partie de la population découvre l'augmentation du niveau de vie et le poids grandissant des classes moyennes favorisent l'émergence d'une société de consommation. L'envie de s'équiper devient un confort et un effet de mode. Le temps libre des actifs s'est considérablement accru au fur et à mesure de la diminution du temps de travail. Ce qui permet au Français d'accéder à la

culture et aux loisirs. L'apparition d'un nombre important de nouveaux produits sur le marché entraîne une hausse de la consommation, et une transformation de la structure des budgets des ménages. Pour créer ces nouveaux produits il faut une hausse de la productivité. Et donc les Français connaissent une hausse du pouvoir d'achat. Tous ces facteurs ont permis de faciliter et d'augmenter le niveau vie, qui entraîne un allongement de l'espérance de vie.

Donc la loi d'Engel se vérifie dans les années 60, puisque les revenus ont augmenté, et la part des dépenses allouée aux besoins primaires diminue. Et vu que les revenus ont augmenté, la part du budget délivrée aux besoins secondaire ont fortement augmenté.

Bibliographie :

Magazine Sciences humaines, Janvier 2010
<http://boomer-cafe.net/version2/index.php/Modes-de-vie-des-annees-50/Vive-la-consommation.html>